

# 载科 OBD (ZK-2019B) 产品介绍

## 产品外观



## 产品概述

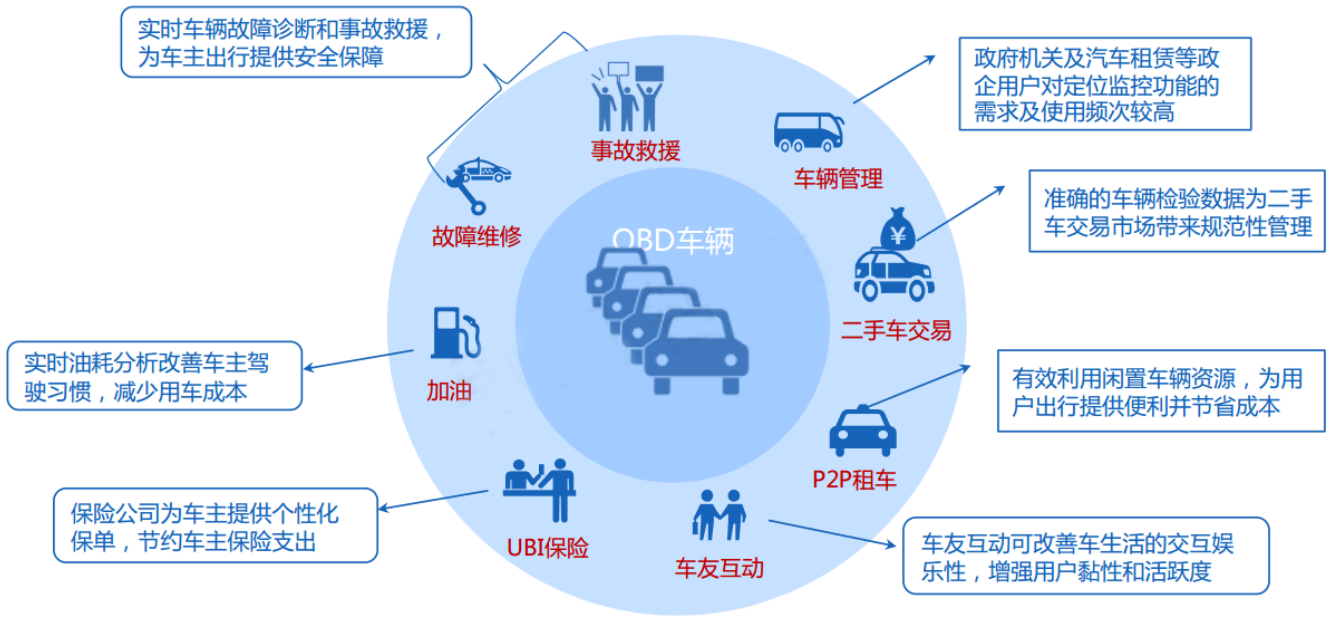
载科 OBD ( ZK-2019B ) 功能丰富, 支持检测、分析、整合车辆管理系统中各项关键信息, 智能响应车辆油耗、车辆里程、车辆故障、车辆违章、车辆保养、车辆保险、统计报表自动生成等各种功能。且具有体积小、成本低、性能稳定等特点, 方便安装, 隐蔽性好。



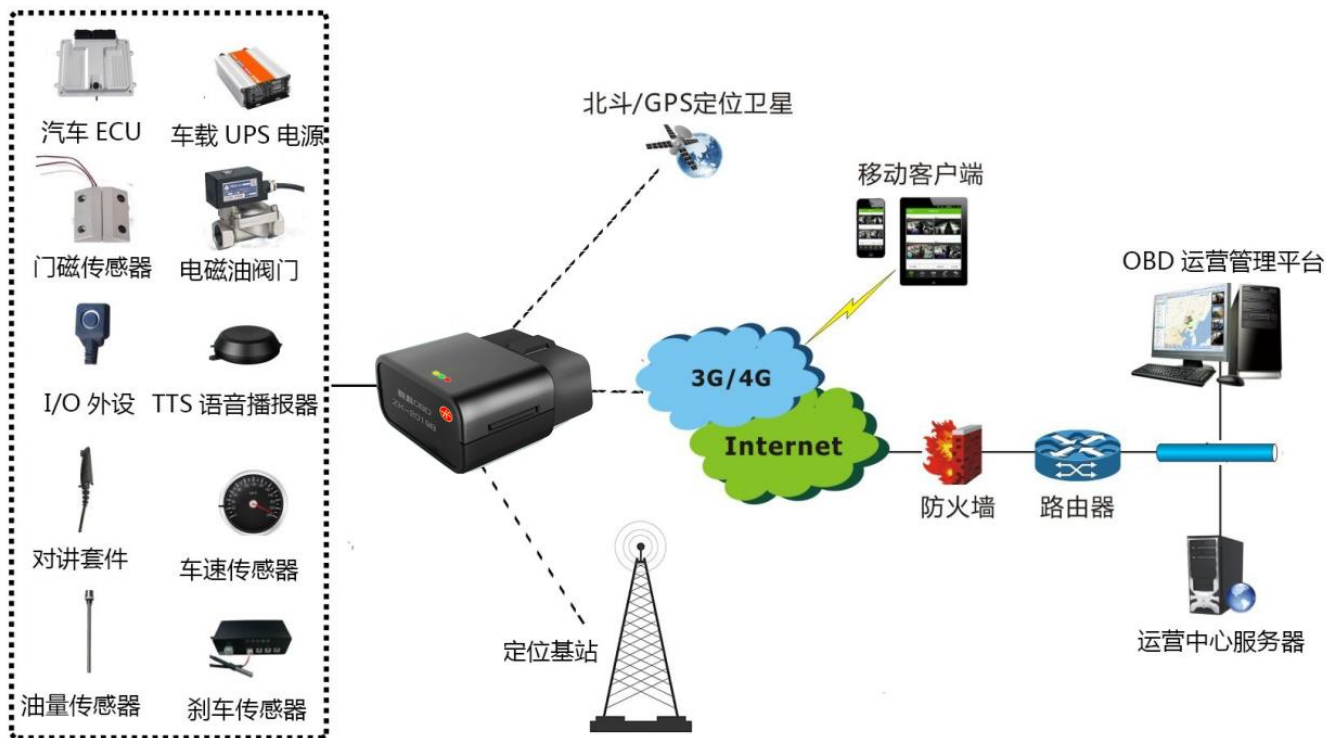


## 应用领域

目前载科 ODB 已成功应用于政府、企业管车、4S 店、汽车维修站、汽车保养、汽车保险、交通运输等行业。



## 网络拓扑



## 功能详解

### ❖ 行车记录

通过设置回传信息时间间隔，在平台上可以查询车辆在一段时间内行驶的经、纬度、时间及 ACC 状态信息等历史信息。其他时间终端进入睡眠状态，在指令或者触发报警状态下唤醒，并回传报警信息。

### ❖ 车辆数据实时记录

可以实时定位、实时车况、车辆历史轨迹记录、车辆里程记录、车辆油耗记录、车辆故障码等。

### ❖ 车辆统计报表

通过平台可以统计车辆里程报表、车辆油耗报表、车辆百公里油耗报表、车辆故障报表等。

### ❖ 位置查询

定位终端通过服务平台、或者手机 APP，可以随时查看车辆的实时位置信息。

### ❖ 自动布防与撤防

定位终端收到通过服务平台、或者短信的布防或撤防指令后，可以设置布防与撤防。

### ❖ 电子围栏

在设防状态下，车辆移动超过设定的范围，将会触发报警。设定范围可以在平台上设置，报警消息自动发到监控中心及车主手机。

### ❖ 欠压报警

当车辆电源电压低于设置电压后，将会向监控中心及车主手机发送欠压报警信息。

### ❖ 震动报警

在设防状态下，车钥匙关闭后，车辆被异常震动，将会触发报警，将报警信息发送到车主手机或平台。

### ❖ 功能扩展方便，方便实现多行业场景应用

扩展接口应用丰富，适合多种应用场景，如公务车管理、远程拍照监控等等。

## 技术参数

参数	内容
数据采集频率	5 ~ 90 秒 (可调整)
通讯模式	支持 3G/4G 3G 支持制式: WCDMA/CDMA2000/TD-SCDMA 3G 支持制式: 联通(TD-LTE)/电信(FDD-LTE)
双模定位性能	支持北斗/GPS 双模定位 跟踪灵敏度: < 161dBm 启动时间: 冷启动 31 秒、热启动 1 秒 定位精度室外: < 2.5 米 定位精度室内: < 20 米 速度精度: 0.3 米/秒
整机主要技术参数	整机尺寸: 67mmX76mmX18mm 工作电压: 9V ~ 18V 最大工作电流: < 300mA (12V) 普通模式工作电流: < 100mA (12V) 待机电流: < 3mA 工作温度: -25 °C ~ +70 °C 工作湿度: 20 ~ 95%

